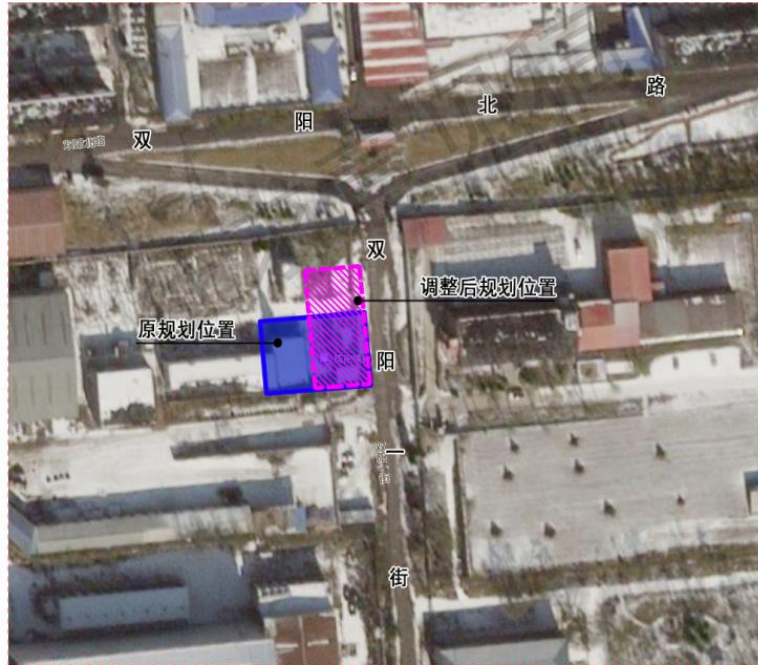


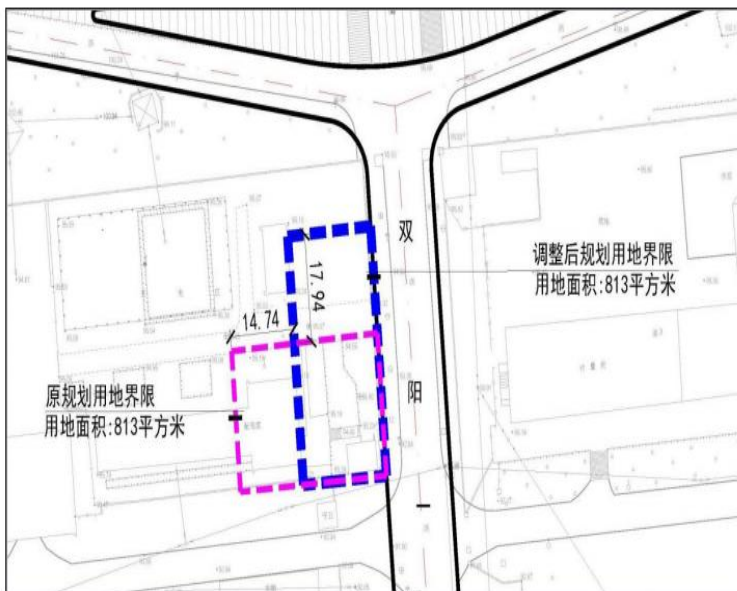
双阳北路南、双阳一街西局部地块控制性详细规划调整批前公示

一、项目位置:



原规划位置与调整后规划位置示意图

二、控详规划图:



调整后规划用地界限对比图

规划指标

项目名称: 双阳北路南、双阳一街西局部地块控制性详细规划

规划技术指标: 规划用地面积813平方米, 用地性质为环卫用地, 容积率 ≥ 0.5 。