

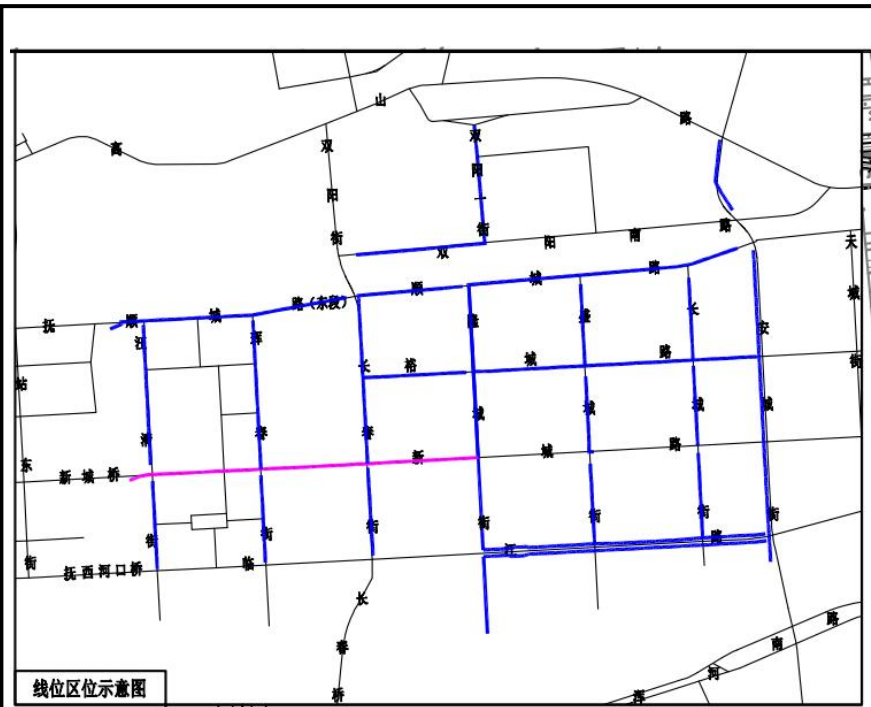
抚顺市东部城区排水防涝一期项目（城东片区） 详细规划批前公示

一、项目位置：

顺城区城东片区(东至安城街、西至抚西河、南至浑河、北至高山路)。



二、控详规划图：



规划指标

项目名称：抚顺市东部城区排水防涝一期项目（城东片区）

规划技术指标：
规划雨水管渠长约18公里，其中雨水管线长约16公里、暗渠长约2公里。管径为DN600-1800、暗渠尺寸为3米x1.6米。

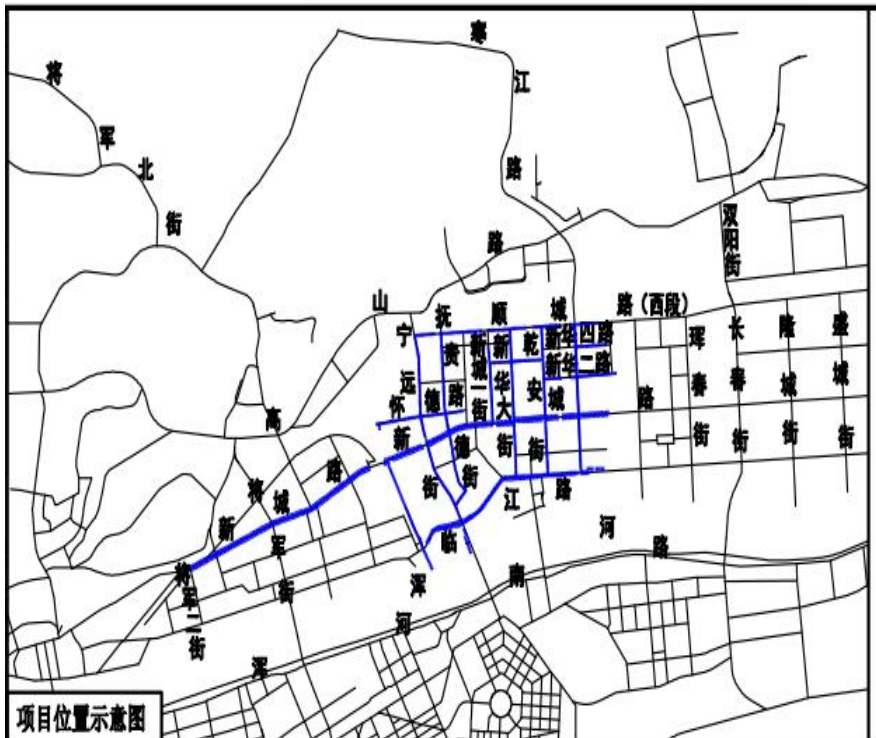
抚顺市东部城区排水防涝一期项目（新华片区） 详细规划批前公示

一、项目位置：

顺城区新华片区(东至抚西河，西至将军二街，南至浑河，北至抚顺城路)。



二、控详规划图：



规划指标

项目名称：抚顺市东部城区排水防涝一期项目（新华片区）

规划技术指标：

规划管线长约21公里，
管线类型为雨水管线，
管径为DN600-1200。

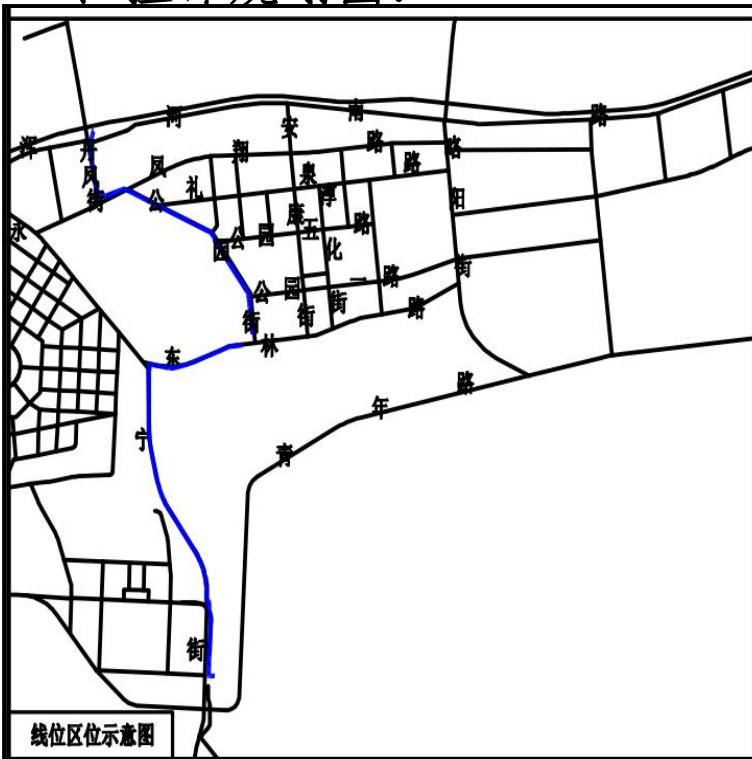
抚顺市城区局部易涝点排水防涝改造项目(矿西泵站出水压力管线)详细规划批前公示

一、项目位置：

新抚区永宁街、东林路、公园街、凤翔路、丹凤街。



二、控详规划图：



规划指标

项目名称：抚顺市城区局部易涝点排水防涝改造项目(矿西泵站出水压力管线)

规划技术指标：

规划管线长约3.5公里，
管线类型为雨水管线，
管径为DN800-1000。

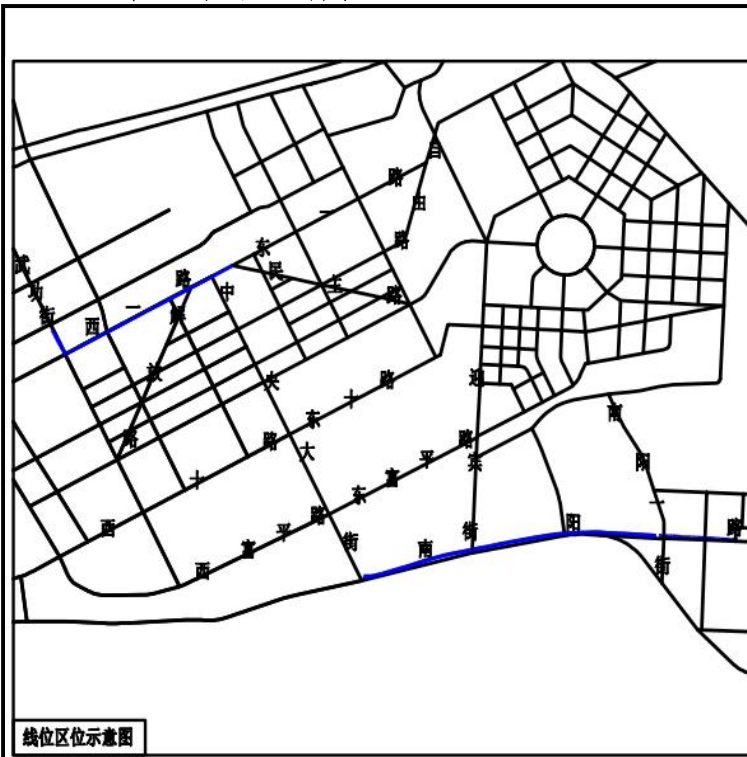
抚顺市城区局部易涝点排水防涝改造项目(南阳路、东西一路、武功街)详细规划批前公示

一、项目位置：

新抚区南阳路(南阳一街以东至中央大街)、东西一路(民主路至武功街)、武功街(西一路至裕民路以南)。



二、控详规划图：



规划指标

项目名称：抚顺市城区局部易涝点排水防涝改造项目(南阳路、东西一路、武功街)

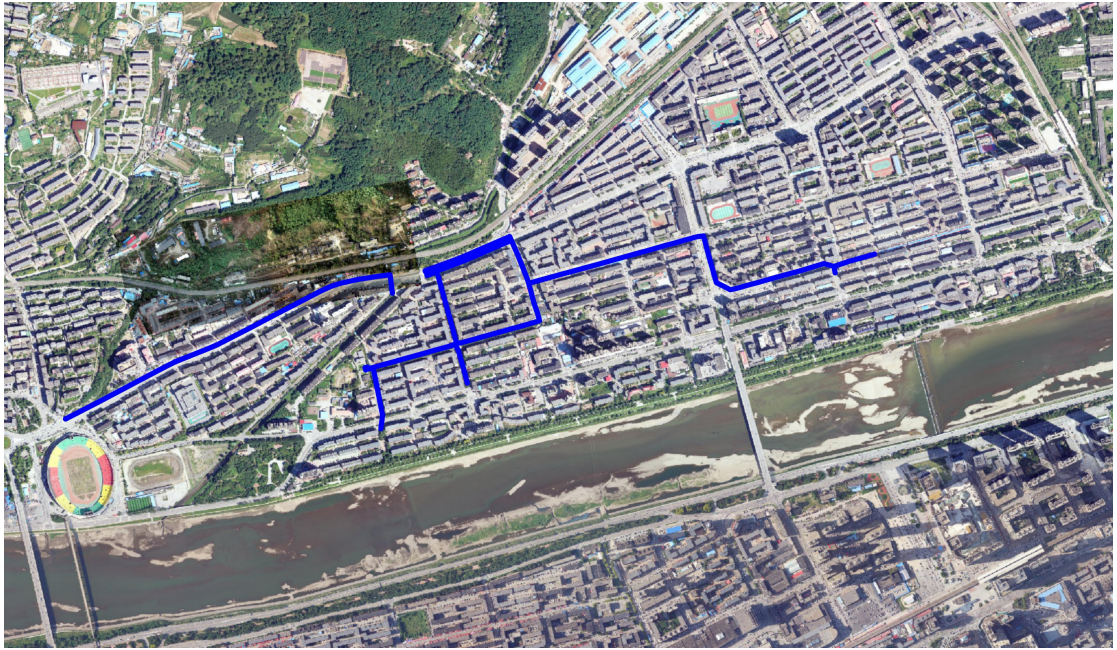
规划技术指标：

规划管线长约2.5公里，
管线类型为雨水管线，
管径为DN800-1200。

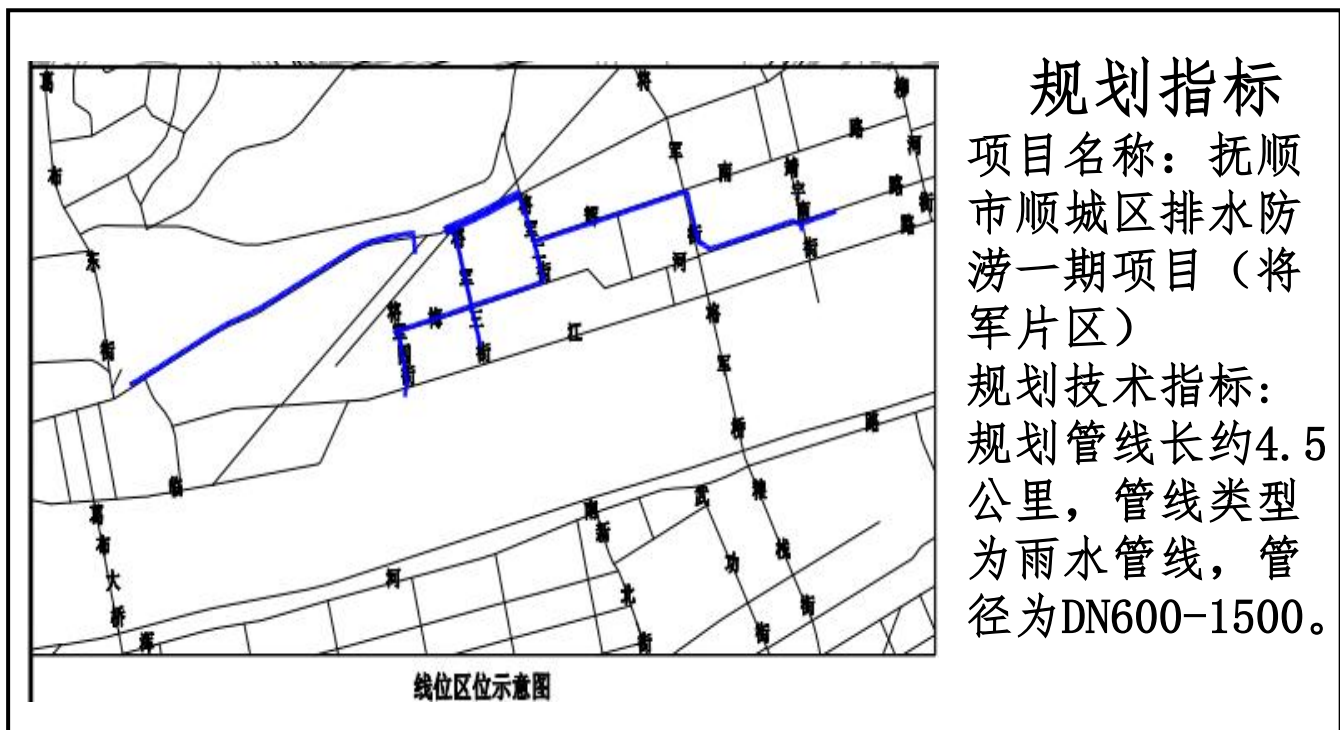
抚顺市顺城区排水防涝一期项目（将军片区） 详细规划批前公示

一、项目位置：

顺城区将军片区(东至柳河街、西至雷锋体育场、南至临江路、北至新城路)。



二、控详规划图：



抚顺市顺城区排水防涝一期项目(临江路) 详细规划批前公示

一、项目位置：

顺城区临江路(抚西河至隆城街)。



二、控详规划图：

