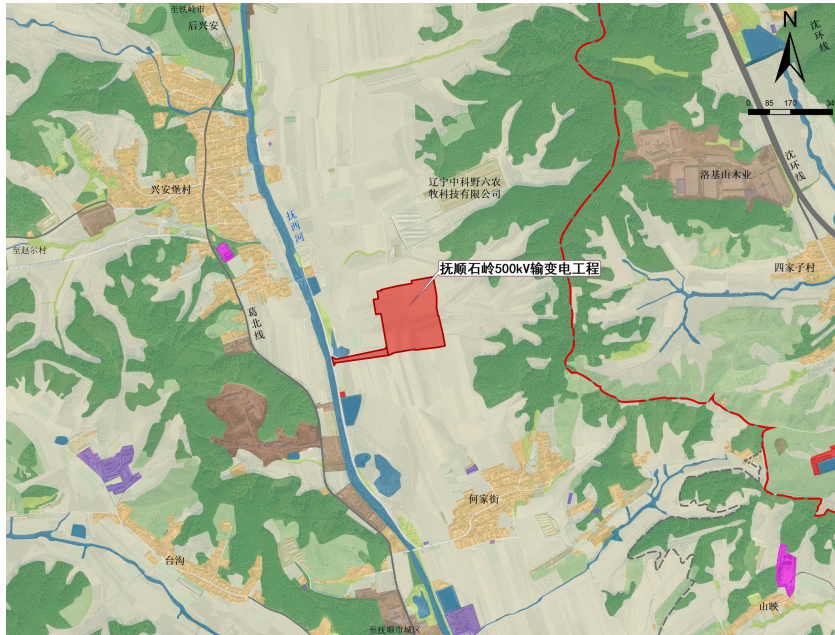


顺城区会元乡兴安村沈环线东局部地块（辽宁抚顺石岭500kv输变电工程-开关站）控规批前公示

一、项目位置：

该地块位于顺城区会元乡兴安村内，沈环线东侧。



二、控详规划图：

规划指标

项目名称：顺城区会元乡兴安村沈环线东局部地块控制性详细规划（辽宁抚顺石岭500kv输变电工程-开关站）

规划技术指标：
规划用地面积约68716平方米，规划用地性质为供电用地，容积率 ≤ 0.5 。

